

# Verpachtung Gemeinde-Schänke Nottleben



**Karl-Marx-Platz 62**  
99192 Nottleben

Vermarktungsart: Pacht  
Gastraumfläche: 73,50 m<sup>2</sup>  
Gesamtfläche: 542,90 m<sup>2</sup>  
Pachtpreis: 600,00 EUR

Scout-ID: 82168091

## **Ihr Ansprechpartner:**

Gemeinde Nottleben über Verwaltungsgemeinschaft  
Nesseaue

Frau Möncher

E-Mail: [info@vg-nesseaue.de](mailto:info@vg-nesseaue.de)

Web: <http://www.vg-nesseaue.de>

Nebenfläche: 286,00 m<sup>2</sup>  
Verfügbar ab: sofort  
Fahrzeit zur nächsten BAB: 15 Min.  
Objektart: Gaststätte  
Baujahr: 1920  
Letzte Modernisierung/  
Sanierung: 2003  
Etage(n): 1  
Anzahl der Parkflächen: 6  
Heizungsart: Öl-Heizung  
Wesentliche Energieträger: Öl  
Qualität der Ausstattung: Normal  
Anzahl Plätze Gastraum: 50  
Kaution: 3 Pachtraten

# Verpachtung Gemeinde-Schänke Nottleben



**Karl-Marx-Platz 62**  
99192 Nottleben

Vermarktungsart: Pacht  
Gastraumfläche: 73,50 m<sup>2</sup>  
Gesamtfläche: 542,90 m<sup>2</sup>  
Pachtpreis: 600,00 EUR

## Objektbeschreibung:

in der Dorfmitte gelegene Gaststätte, welcher zentraler Anlaufpunkt für alle Feiern im Dorf ist

## Ausstattung:

zusätzlich Saal mit Parkettfußboden für 200 Personen, bestuhlt

## Lage:

zentral

## Sonstiges:

Als Ansprechpartner steht der Bürgermeister am Sprechtag Donnerstag von 18:00 bis 19:00 Uhr im Gemeindebüro Karl-Marx-Platz 63 zur Verfügung.



IMG\_1005



IMG\_1000



IMG\_1011

# Verpachtung Gemeinde-Schänke Nottleben



**Karl-Marx-Platz 62**  
99192 Nottleben

Vermarktungsart: Pacht  
Gastraumfläche: 73,50 m<sup>2</sup>  
Gesamtfläche: 542,90 m<sup>2</sup>  
Pachtpreis: 600,00 EUR



IMG\_1012



IMG\_1015



IMG\_1016



IMG\_1018

## Verpachtung Gemeinde-Schänke Nottleben



**Karl-Marx-Platz 62**  
99192 Nottleben

Vermarktungsart: Pacht  
Gastraumfläche: 73,50 m<sup>2</sup>  
Gesamtfläche: 542,90 m<sup>2</sup>  
Pachtpreis: 600,00 EUR



IMG\_1020



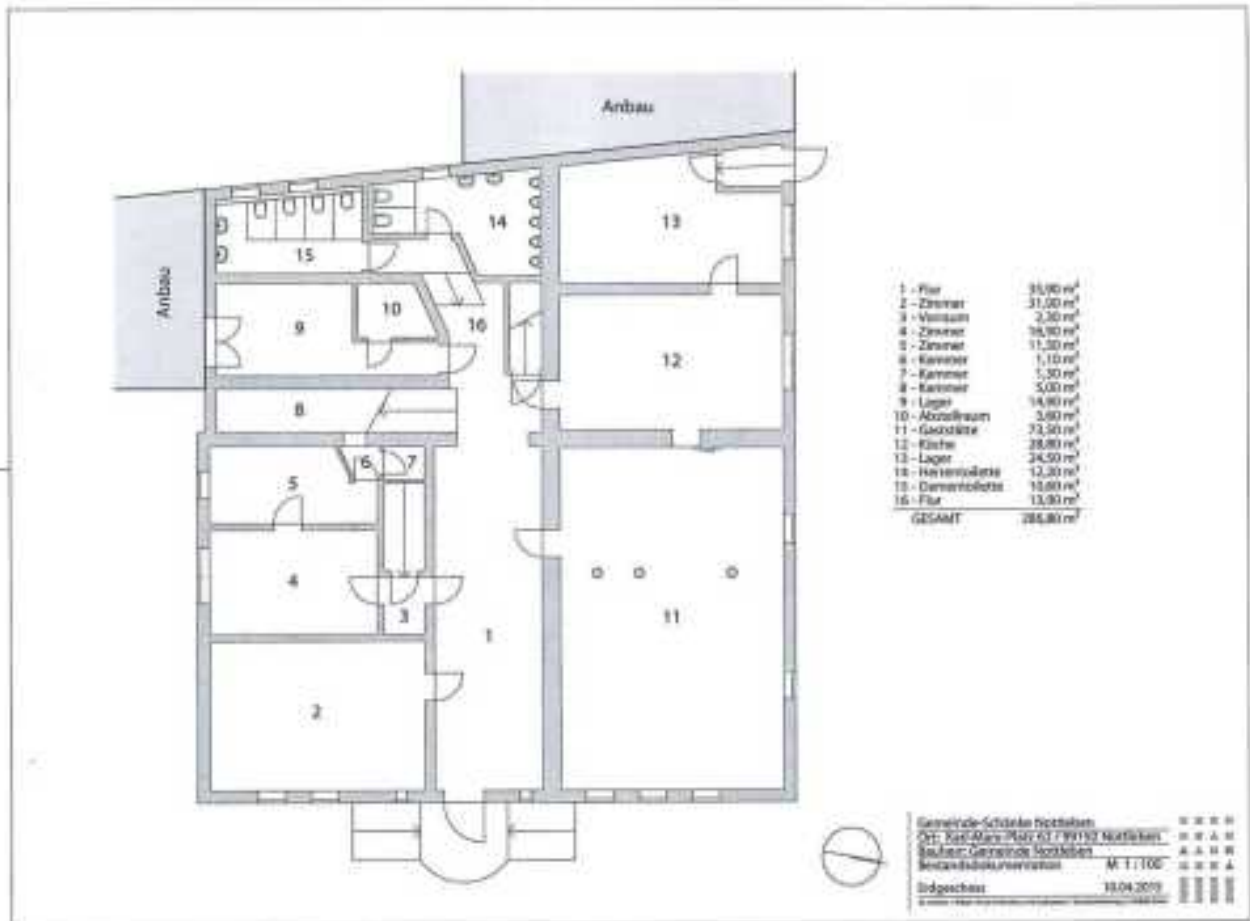
IMG\_0993

# Verpachtung Gemeinde-Schänke Nottleben



**Karl-Marx-Platz 62**  
99192 Nottleben

Vermarktungsart: Pacht  
 Gastraumfläche: 73,50 m<sup>2</sup>  
 Gesamtfläche: 542,90 m<sup>2</sup>  
 Pachtpreis: 600,00 EUR



Grundriss Untere Etage

# Verpachtung Gemeinde-Schänke Nottleben



**Karl-Marx-Platz 62**  
99192 Nottleben

Vermarktungsart: Pacht  
Gastraumfläche: 73,50 m<sup>2</sup>  
Gesamtfläche: 542,90 m<sup>2</sup>  
Pachtpreis: 600,00 EUR



Grundriss Obere Etage

## Verpachtung Gemeinde-Schänke Nottleben



**Karl-Marx-Platz 62**  
99192 Nottleben

Vermarktungsart: Pacht  
Gastraumfläche: 73,50 m<sup>2</sup>  
Gesamtfläche: 542,90 m<sup>2</sup>  
Pachtpreis: 600,00 EUR

